






-  1- Boton de selección de opciones:  
1 click: encendido-apagado - Se enciende en un 15% cuando oscurece y un 100% cuando detecta movimiento. Permanece encendido en un 15% si no hay movimiento.  
2 clicks: sensor de luz - Programable de 8 segundos a 8 minutos.  
3 clicks: apagado.  
2- Indicador: Se enciende en un 15% cuando oscurece y un 100% cuando detecta movimiento. Permanece encendido en un 15% si no hay movimiento.  
3- Temporizador: programable de 8 segundos a 8 minutos.  
4- Indicador: la luminaria se mantiene apagada hasta que se detecta movimiento, que se enciende un 100%.  
INDICADORES 2 Y 4: Indicador stand-by.

-  1- Click button for functional option:  
1 click: on (15% light output after sunset, 100% light output when motion detected. Remain 15% after hold-on if no new motion detected).  
2 clicks: lamp keep off after sunset 100% when the motion detected., remain off after hold-on  
3 clicks: off.  
2- Indicator: 15% light output after sunset, 100% light output when motion detected. Remain 15% after hold-on if no new motion detected).  
3- Timer: from 8s to 8min  
4- Indicator: lamp keep off after sunset 100% when the motion detected., remain off after hold-on.  
INDICATORS 2 & 4: off=stand-by mode, lamp power off.

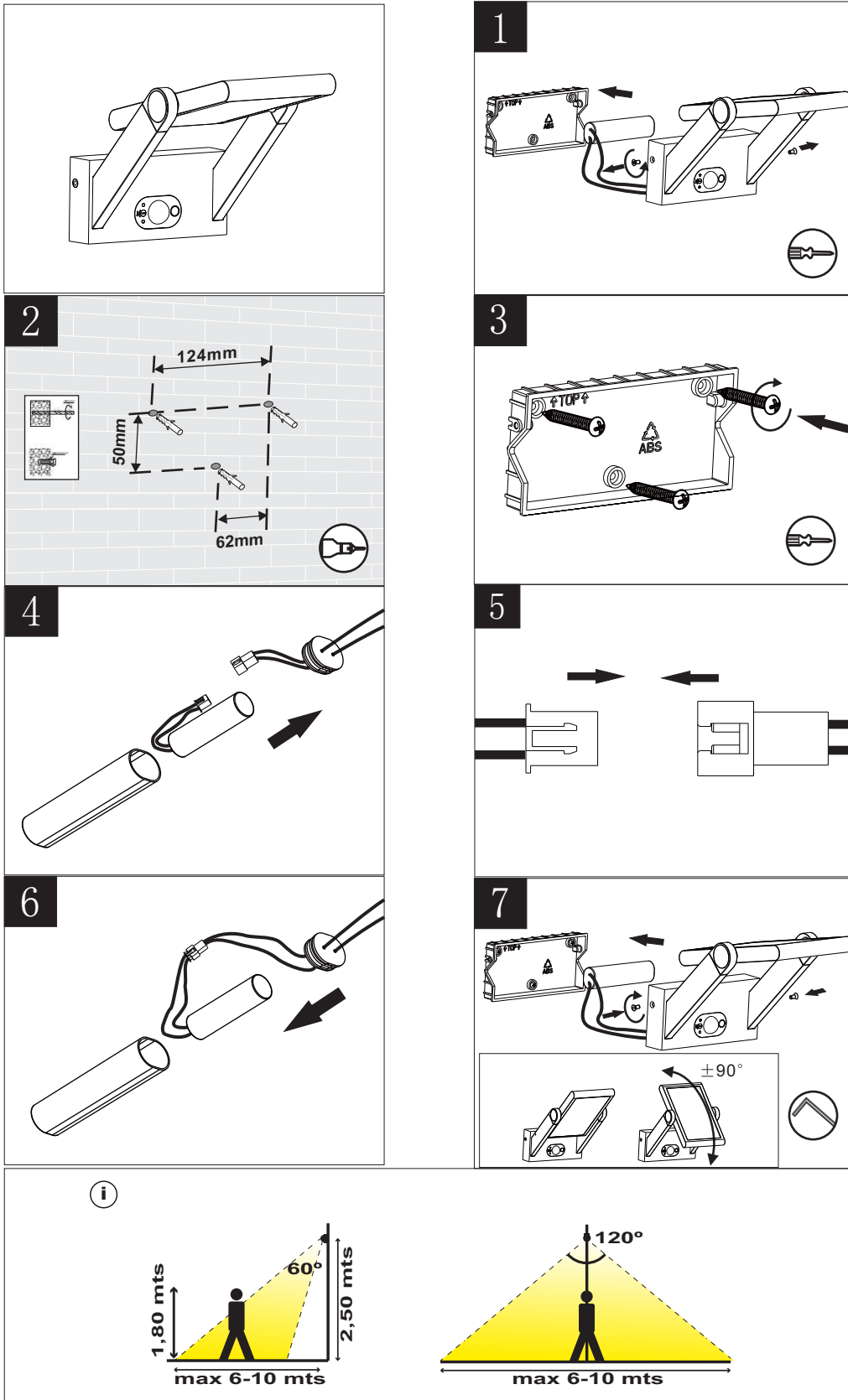
-  1- Druckknopf zur Optionsauswahl:  
1 x Drücken: AN-AUS – Leuchtet zu 15%, wenn es dunkel wird und zu 100%, wenn Bewegung festgestellt wird. Leuchtet ständig bei 15%, wenn keine Bewegung festgestellt wird.  
2 x Drücken: Lichtsensor – Programmierbar von 8 Sekunden bis 8 Minuten.  
3 x Drücken: AUS.  
2- Anzeige: Leuchtet zu 15%, wenn es dunkel wird und zu 100%, wenn Bewegung festgestellt wird. Leuchtet ständig bei 15%, wenn keine Bewegung festgestellt wird.  
3- Zeitschalter: Programmierbar von 8 Sekunden bis 8 Minuten.  
4- Anzeige: Die Leuchte bleibt ausgeschaltet bis Bewegung festgestellt wird und leuchtet dann zu 100%.  
ANZEIGEN 2 UND 4: Lampe ausgeschaltet, Anzeige Stand-by.

-  1- Cliquez sur le bouton pour l'option fonctionnelle.  
2- Indicateur allumage, sortie de la lumière de 15% après le coucher du soleil, 100% sortie de lumière lorsqu'un mouvement est détecté. Restent à 15% après l'allumage si aucun nouveau mouvement n'est détecté.  
3- Bouton tournant pour les temps d'attente, 8 secondes 8 minutes réglable.  
4- Indicateur allumé, la lampe reste éteinte après le coucher du soleil, 100% lorsqu'un mouvement est détecté, Reste éteint après le maintien.  
- 2/4 indicateurs éteint = mode veille, lampe hors tension.

-  1- Bottone per la selezione delle opzioni:  
1 click: acceso-spento – Si accende in un 15% quando diventa scuro e un 100% quando capta il movimento. Rimane acceso in un 15% se non c'e' nessun movimento.  
2 click: sensore della luce – Programmabile da 8 secondi a 8 minuti.  
3click: spento.  
2- Indicatore: Si accende a un 15% quando diventa scuro e un 100% quando capta il movimento. Rimane acceso a un 15% se non c'e' nessun movimento.  
3- Timer: programmabile da 8 secondi a 8 minuti.  
4- Indicatore: la luce rimane spenta fino a quando capta un movimento, e si accende al 100%.  
INDICATORI 2 E 4: lampada spenta, indicatore stand-by.

PROA PANEL SOLAR 1,6W 120° **LED**

CODE 3531, 3532



IP54



CE



+45°C  
-25°C

